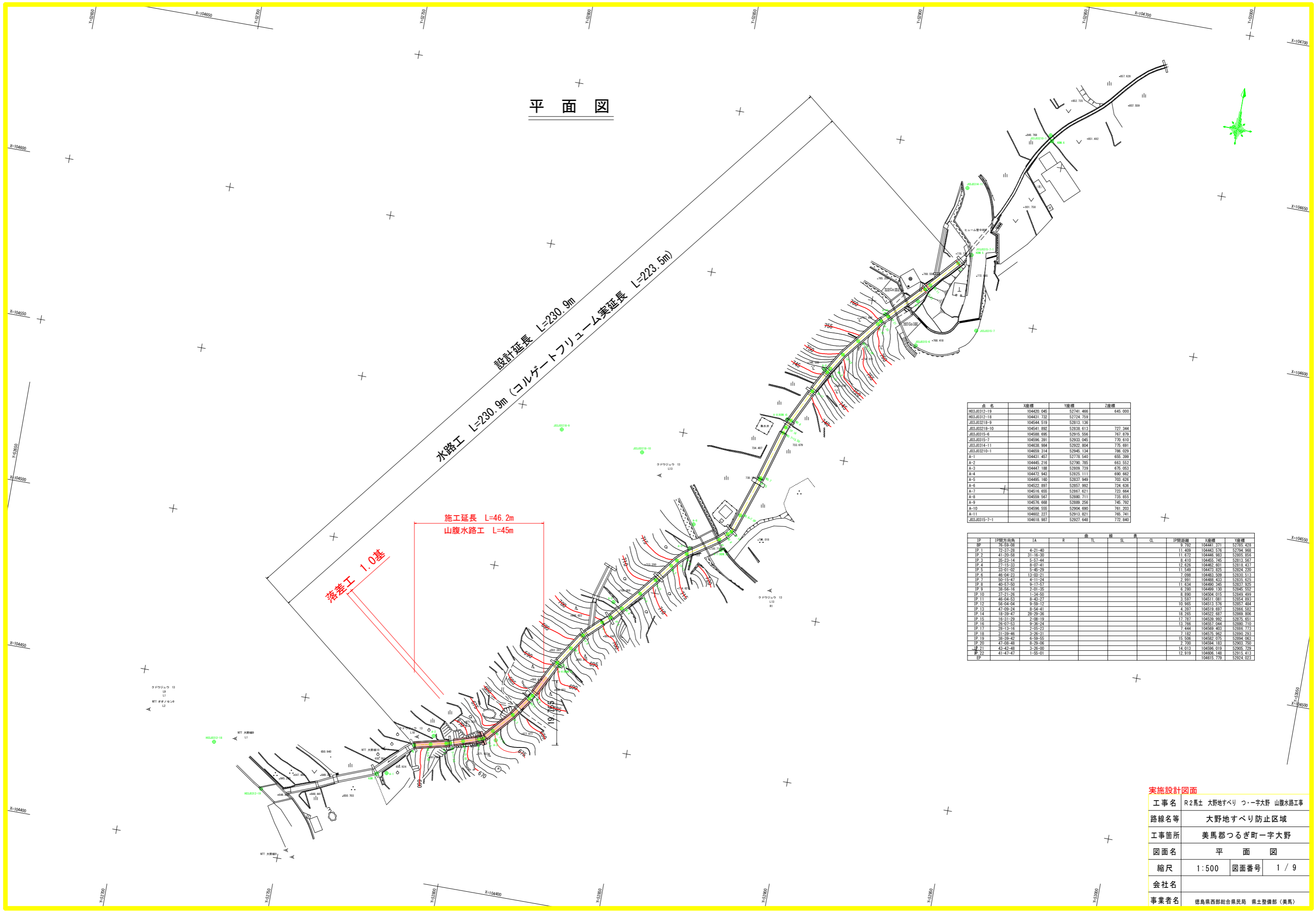


平面図



点名	X座標	Y座標	Z座標
J03J0312-19	104420.045	52741.466	645.000
J03J0312-18	104431.722	52724.759	
J03J03218-9	104544.519	52813.136	
J03J03218-10	104541.892	52828.613	727.344
J03J0315-8	104538.856	52915.558	767.879
J03J0315-7	104596.391	52933.045	770.610
J03J0314-11	104638.984	52922.804	775.691
J03J03210-1	104659.314	52945.134	786.029
A-1	104431.457	52778.540	655.299
A-2	104445.216	52790.785	653.552
A-3	104447.188	52809.739	675.053
A-4	104472.943	52825.111	690.662
A-5	104495.180	52837.949	701.626
A-6	104522.897	52851.992	724.636
A-7	104516.655	52857.621	723.664
A-8	104559.567	52880.711	735.855
A-9	104576.668	52889.256	745.792
A-10	104596.555	52904.690	761.203
A-11	104602.227	52913.821	765.741
J03J0315-7-1	104618.987	52927.648	772.840

IP	IP間方向角	IA	R	曲 TL	曲 SL	曲 CL	IP間距離	X座標	Y座標
BP	76-59-08						3.792	104441.211	52785.428
IP 1	72-37-28	4-21-40					11.409	104443.576	52794.968
IP 2	41-20-58	31-16-30					11.672	104446.983	52805.856
IP 3	35-23-14	5-57-44					8.410	104445.745	52813.567
IP 4	27-19-53	8-07-41					12.926	104463.601	52818.437
IP 5	33-01-02	5-45-29					11.549	104473.825	52824.220
IP 6	46-04-23	13-03-21					7.098	104463.599	52830.513
IP 7	50-15-47	4-11-24					2.911	104463.433	52833.625
IP 8	40-57-50	9-17-57					11.634	104460.345	52837.525
IP 9	38-56-16	2-01-35					6.280	104460.130	52845.552
IP 10	37-21-26	1-24-50					8.890	104504.015	52849.499
IP 11	46-04-53	8-43-27					3.597	104511.081	52854.893
IP 12	56-04-04	9-59-12					10.965	104513.576	52867.484
IP 13	47-39-24	8-54-41					4.397	104519.697	52868.852
IP 14	18-39-47	28-29-36					18.265	104522.687	52869.806
IP 15	16-31-29	2-08-19					11.787	104539.992	52875.651
IP 16	26-07-53	9-39-24					12.756	104551.044	52880.710
IP 17	28-13-16	2-05-23					7.444	104569.403	52886.713
IP 18	31-39-46	3-26-21					7.182	104575.962	52890.293
IP 19	38-39-42	6-09-55					15.526	104583.075	52894.063
IP 20	47-08-48	8-29-06					2.700	104594.183	52903.750
IP 21	43-42-48	3-26-00					14.013	104598.019	52905.729
IP 22	41-47-47	1-35-01					12.919	104605.148	52913.411
EP								104615.779	52924.633

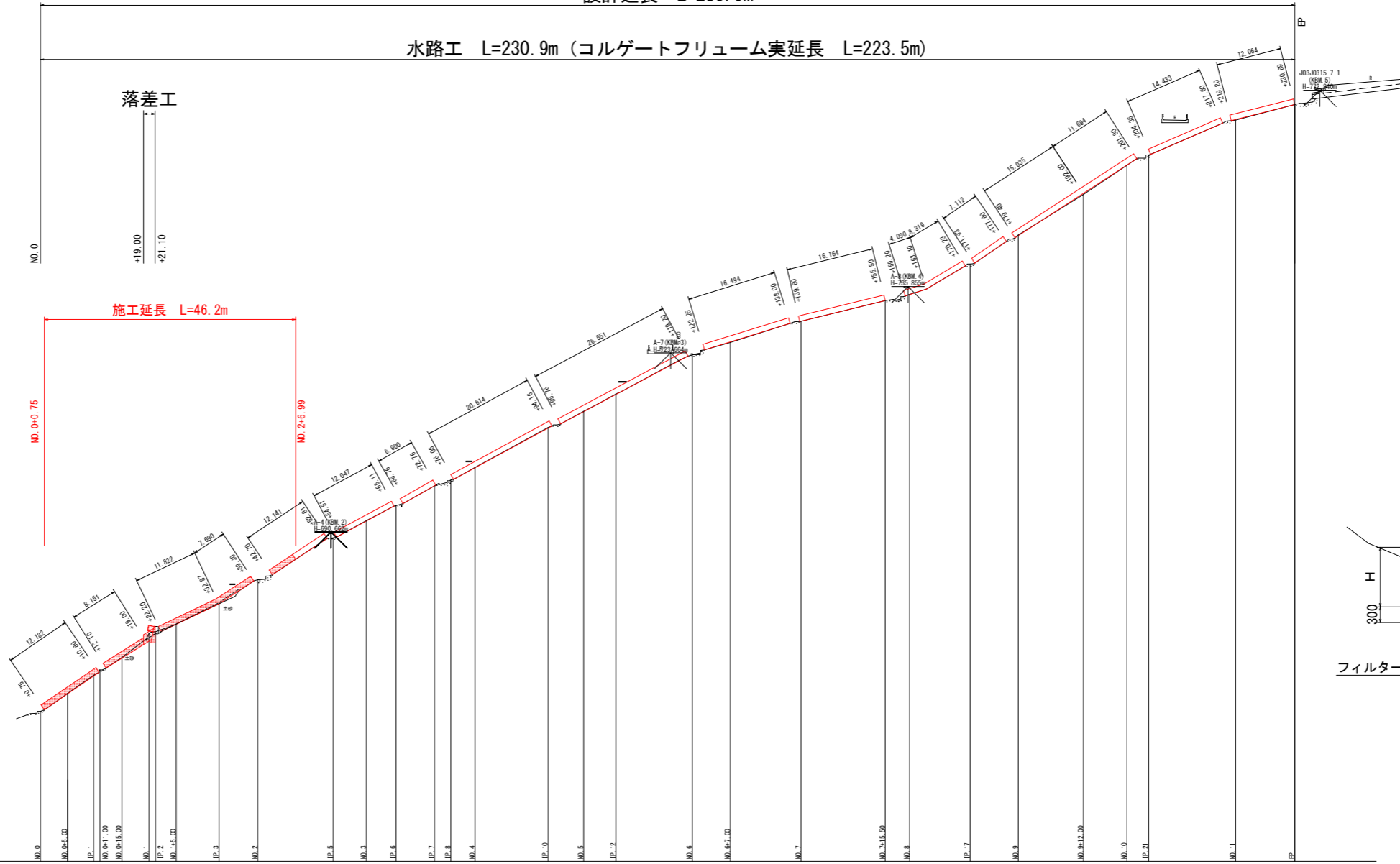
実施設計図面

工事名	R2馬土 大野地すべり っ一字大野 山腹水路工事		
路線名等	大野地すべり防止区域		
工事箇所	美馬郡つるぎ町一字大野		
図面名	平面図		
縮尺	1:500	図面番号	1 / 9
会社名			
事業者名	徳島県西部総合農林局 農土整備部(美馬)		

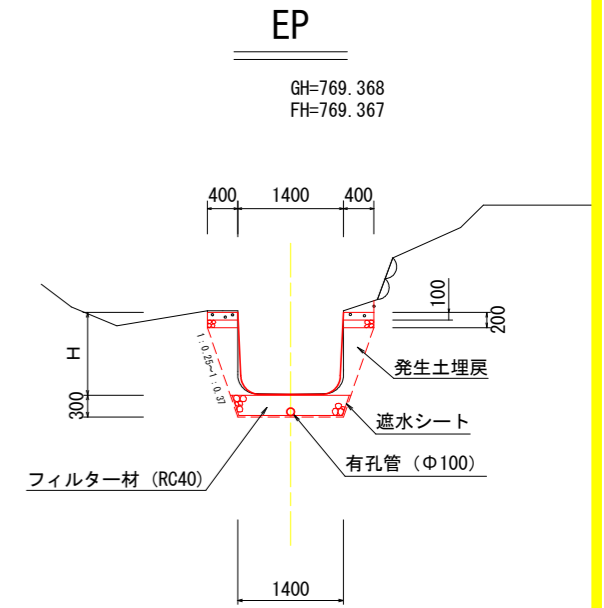
縦断図 1:500

設計延長 L=230.9m

水路工 L=230.9m (コルゲートフリーウム実延長 L=223.5m)

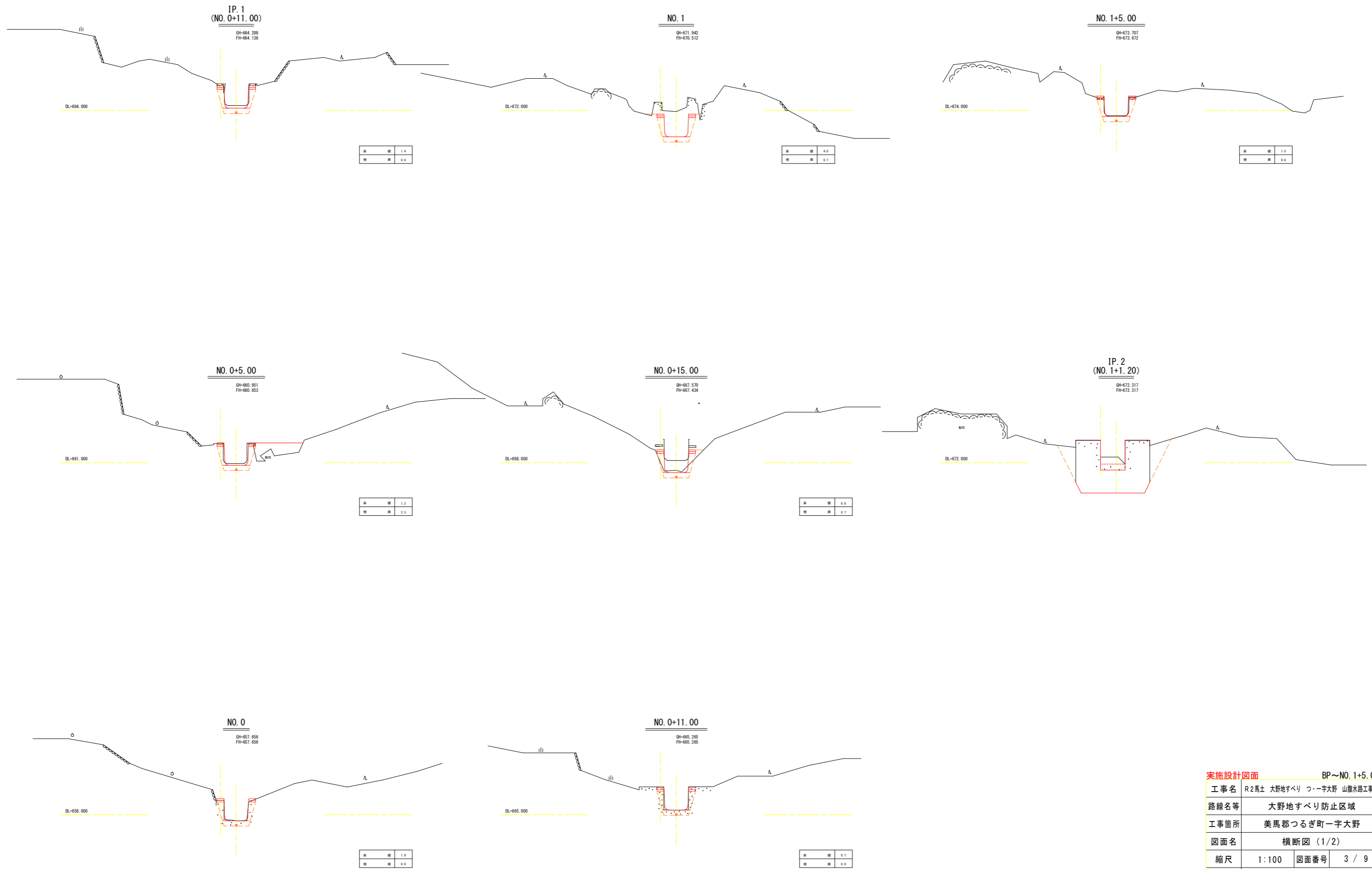


標準断面図 1:50



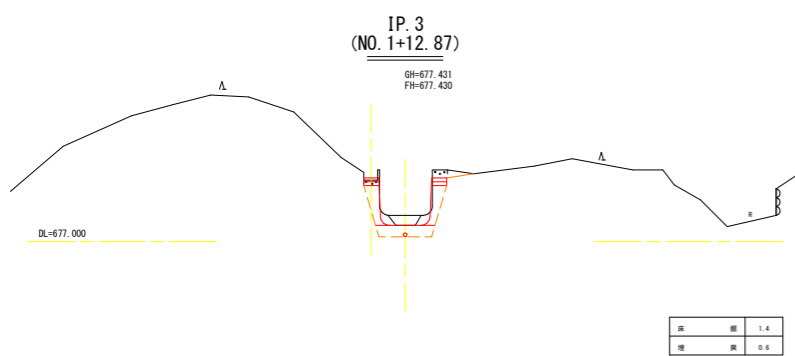
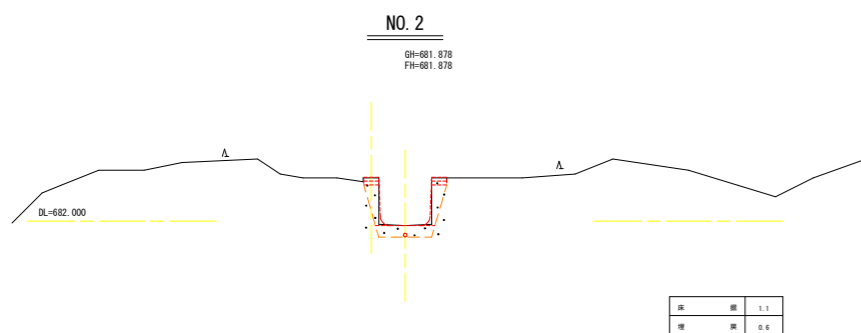
平面線形 率図	[Profile diagram showing ground and waterway elevations]																															
切土高	0.008	0.152	0.136	1.400	0.035	0.001	0.101	0.008	0.005	0.035	0.035	0.015	0.018	0.011	0.081	0.081	0.084	0.008	0.011	0.081	0.081											
盛土高							0.084																									
片勾配 すりつけ図	[Slope and bedding details for each station]																															
計画高	667.666	666.853	665.265	667.644	670.511	672.317	673.671	677.430	681.671	689.971	692.662	695.533	699.183	700.251	702.460	709.871	712.820	723.470	725.678	729.465	733.261	734.385	739.965	745.242	753.054	758.262	760.084	766.590	769.367			
地盤高	657.656	660.951	664.208	665.265	667.570	671.942	672.317	673.707	677.431	681.678	689.987	692.760	695.533	699.159	700.251	702.596	709.912	712.804	723.470	725.572	729.451	733.255	734.402	739.995	745.353	752.700	758.174	760.094	766.506	769.398		
追加距離	0.000	5.000	4.700	11.000	15.000	20.000	21.201	25.000	32.873	42.000	51.900	66.000	65.458	72.556	75.540	86.000	87.181	91.461	116.913	121.000	121.330	155.500	157.362	166.000	171.128	178.577	186.000	201.500	203.960	217.973	226.000	230.882
単距離	0.000	5.000	4.700	11.000	4.000	5.000	1.201	3.798	7.873	7.127	12.671	6.091	5.458	7.098	2.991	4.453	7.181	6.280	10.966	4.087	1.339	15.500	1.862	2.638	11.128	7.444	1.428	1.500	2.700	14.013	2.027	10.882
測点番号	MD.0	MD.0+5.00	MD.0+11.00	MD.0+15.00	MD.1	MD.1+5.00	MD.1+15.00	IP.3	MD.2	IP.5	MD.3	IP.6	IP.7	IP.8	MD.4	IP.9	IP.10	MD.5	MD.6	MD.7	MD.7+15.50	MD.8	IP.17	IP.18	MD.9	IP.19	MD.9+12.00	IP.20	IP.21	IP.22	MD.11	MD.11+10.89

実施設計図面	
工事名	R2馬土 大野地すべり つー一字大野 山腹水路工事
路線名等	大野地すべり防止区域
工事箇所	美馬郡つるぎ町一字大野
図面名	縦断図・標準断面図
縮尺	図示 図面番号 2 / 9
会社名	
事業者名	徳島県西部総合農政局 農土整備部(美馬)



実施設計図面 BP~NO. 1+5.00

工事名	R2馬土 大野地すべり つ・一字大野 山腹水路工事		
路線名等	大野地すべり防止区域		
工事箇所	美馬郡つるぎ町一字大野		
図面名	横断面 (1/2)		
縮尺	1:100	図面番号	3 / 9
会社名			
事業者名	徳島県西部総合県民局 県土整備部 (美馬)		

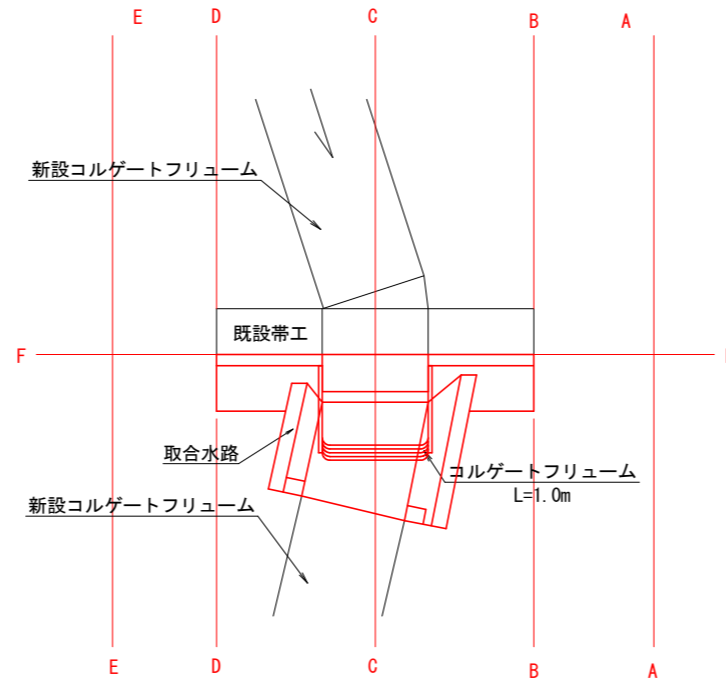
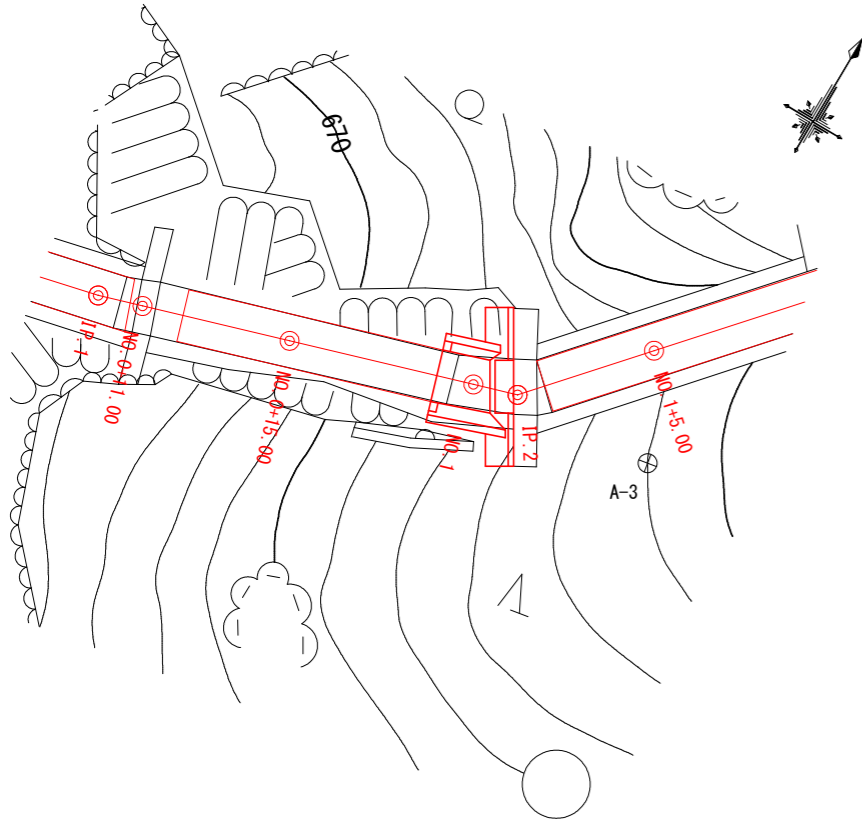


実施設計図面		IP. 3~NO. 4	
工事名	R2馬土 大野地すべり つ・一宇大野 山腹水路工事		
路線名等	大野地すべり防止区域		
工事箇所	美馬郡つるぎ町一字大野		
図面名	横断面 (2/2)		
縮尺	1:100	図面番号	4 / 9
会社名			
事業者名	徳島県西部総合県民局 県土整備部 (美馬)		

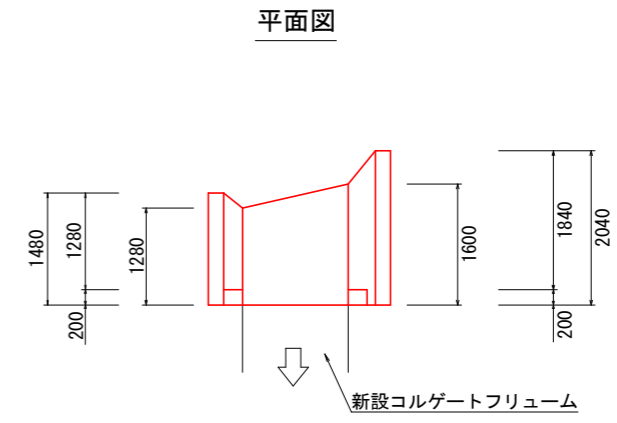
平面図 S=1:100

落差工 S=1:50

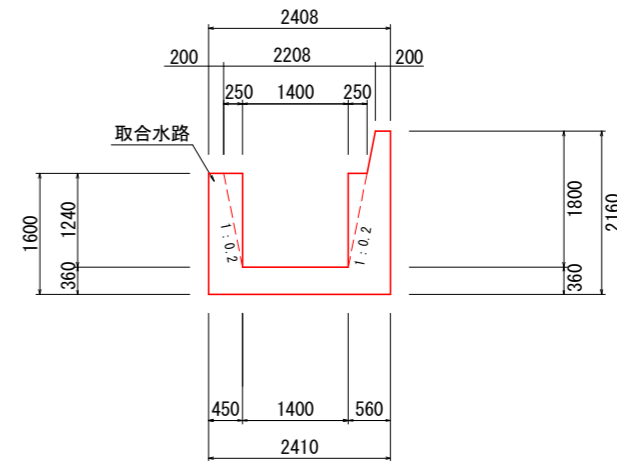
取合水路 S=1:50



F-F断面



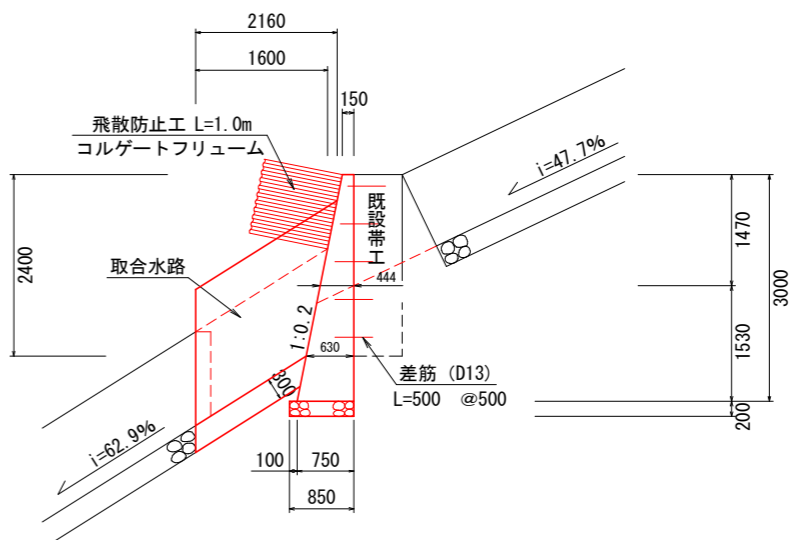
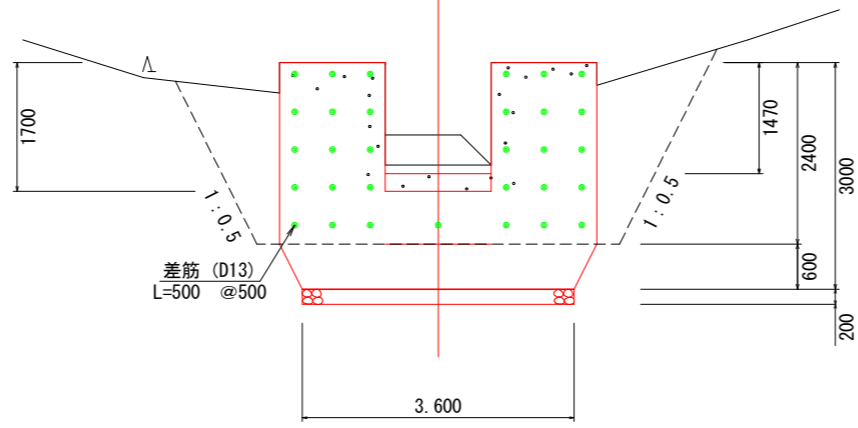
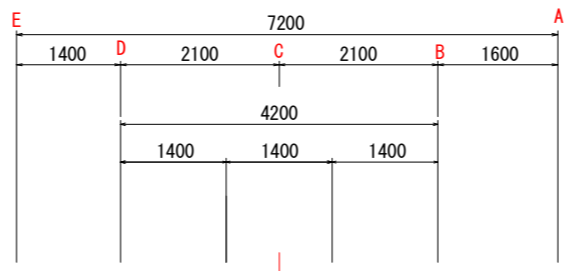
正面図



1.0箇所当り

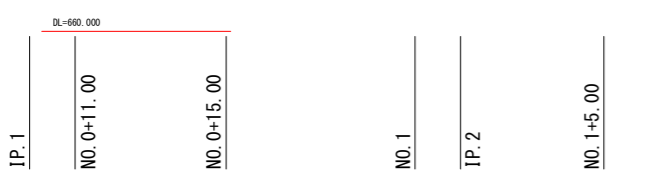
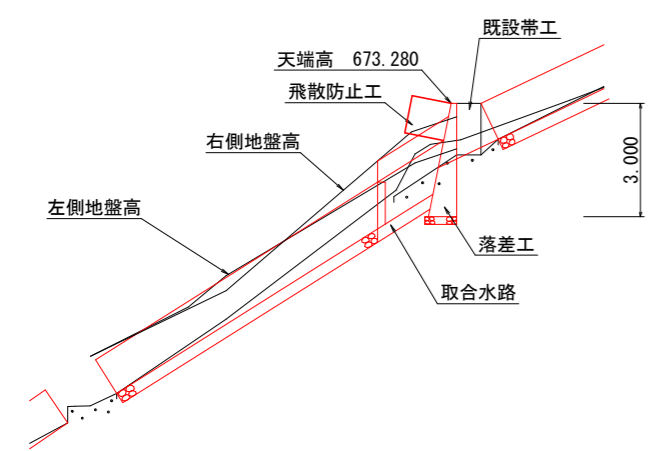
名	称	規	格	単	位	数	量	
コ	ン	ク	リ	ー	ト	σ dk=180/mm ²	m ²	3.08
型	種	小	型	構	造	物	m ²	15.81
基	面	整	生		土	砂	m ²	3.47

縦断図 S=1:100



1基当り

名	称	規	格	単	位	数	量	
コ	ン	ク	リ	ー	ト	σ dk=180/mm ²	m ²	4.87
型	種	無	筋	構	造	物	m ²	12.60
基	礎	材	RC-40	t=200			m ²	3.06
基	面	整	生		土	砂	m ²	3.06
差	筋	L=500	D13				m	15.42
コ	ル	ゲ	ー	ト	フ	リ	ュ	ーム
					B-1400	× 1050 (t=2.0)	m	1.00



実施設計図面

工事名	R2馬土 大野地すべり っ一字大野 山腹水路工事		
路線名等	大野地すべり防止区域		
工事箇所	美馬郡つるぎ町一字大野		
図面名	構造図(1)		
縮尺	図示	図面番号	5 / 9
会社名			
事業者名	徳島県西部総合農政局 農土整備部(美馬)		

落差工断面図 S=1:100

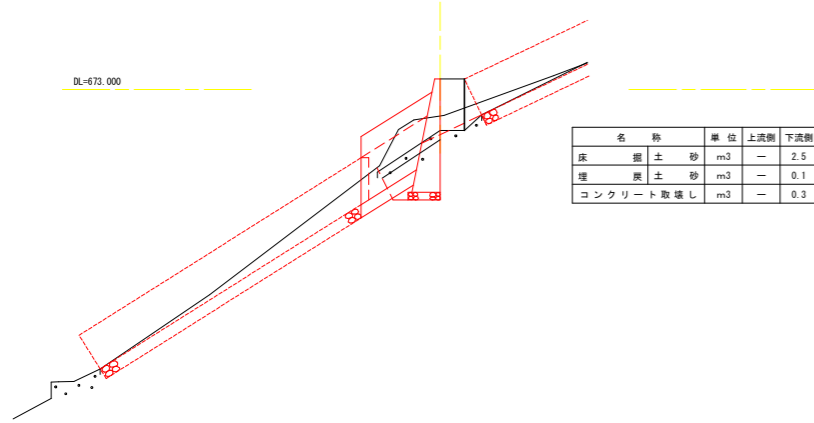
(土工算出用)

水路工 S=1:20

(コルゲートフリューム B=1400×1050 t=2.0)

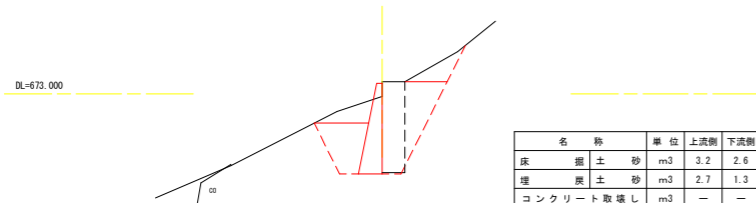
C-C

GH=673.317
FH=



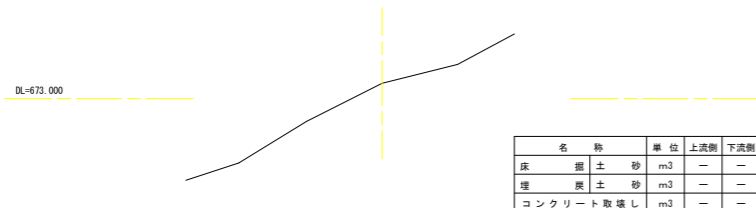
B-B

GH=673.317
FH=



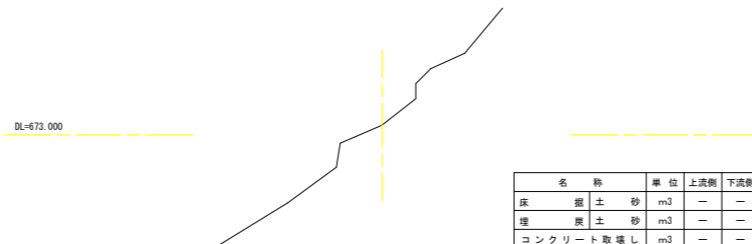
A-A

GH=673.407
FH=



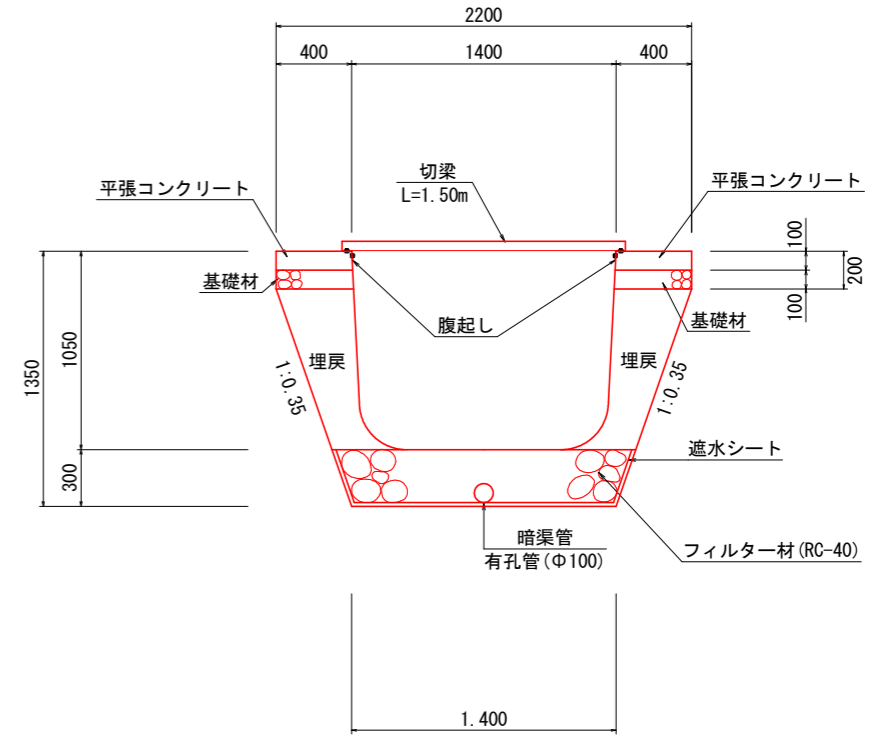
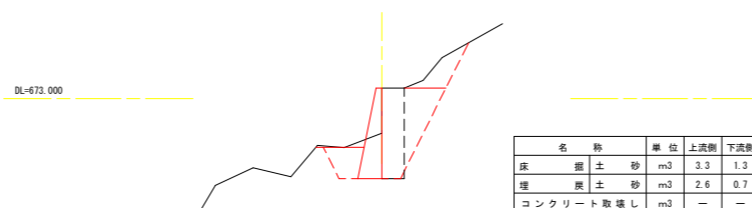
E-E

GH=673.255
FH=



D-D

GH=673.281
FH=



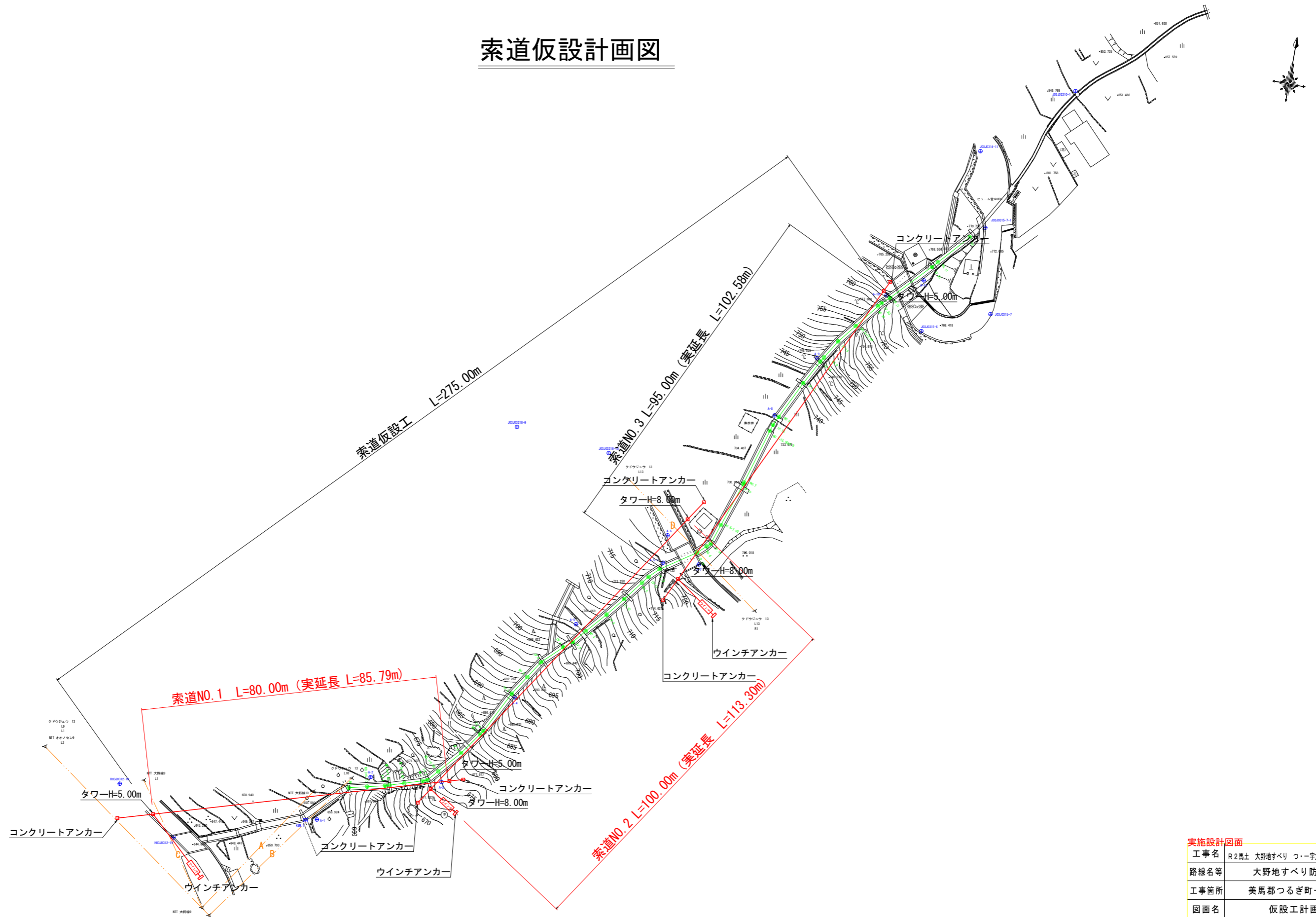
10.0m当り

名称	規格	単位	数量
コルゲートフリューム	B=1400×1050 (t=2.0)	m	10.00
切梁 (L50×50×4)	4.6kg×1.5×10	kg	69.15
腹起し (L50×50×4)	6.28kg×10×2	kg	125.60
ボルト、ナット	M14×35 (1.96組/m)	組	19.6
コンクリート	σck=18N/mm ²	m ³	0.80
型	小型構造物	m ²	2.00
目地材	t=10mm	m ²	0.80
基礎材	RC-40	m ²	8.00
暗渠管	有孔管 (Φ100)	m	10.00
フィルター材	RC-40	m ³	4.5
遮水シート	t=1.0mm	m	20.40
基礎養生	土砂	m ²	14.00
コンクリート取壊し	撤去	m ³	0.800
規格コルゲートフリューム	B=1400×1050 (t=1.6)	m	10.00

実施設計図面

工事名	R2馬土 大野地すべり 一つ一字大野 山腹水路工事		
路線名等	大野地すべり防止区域		
工事箇所	美馬郡つるぎ町一字大野		
図面名	構造図 (2)		
縮尺	図示	図面番号	6 / 9
会社名			
事業者名	徳島県西部総合農政局 農土整備部 (美馬)		

索道仮設計画図

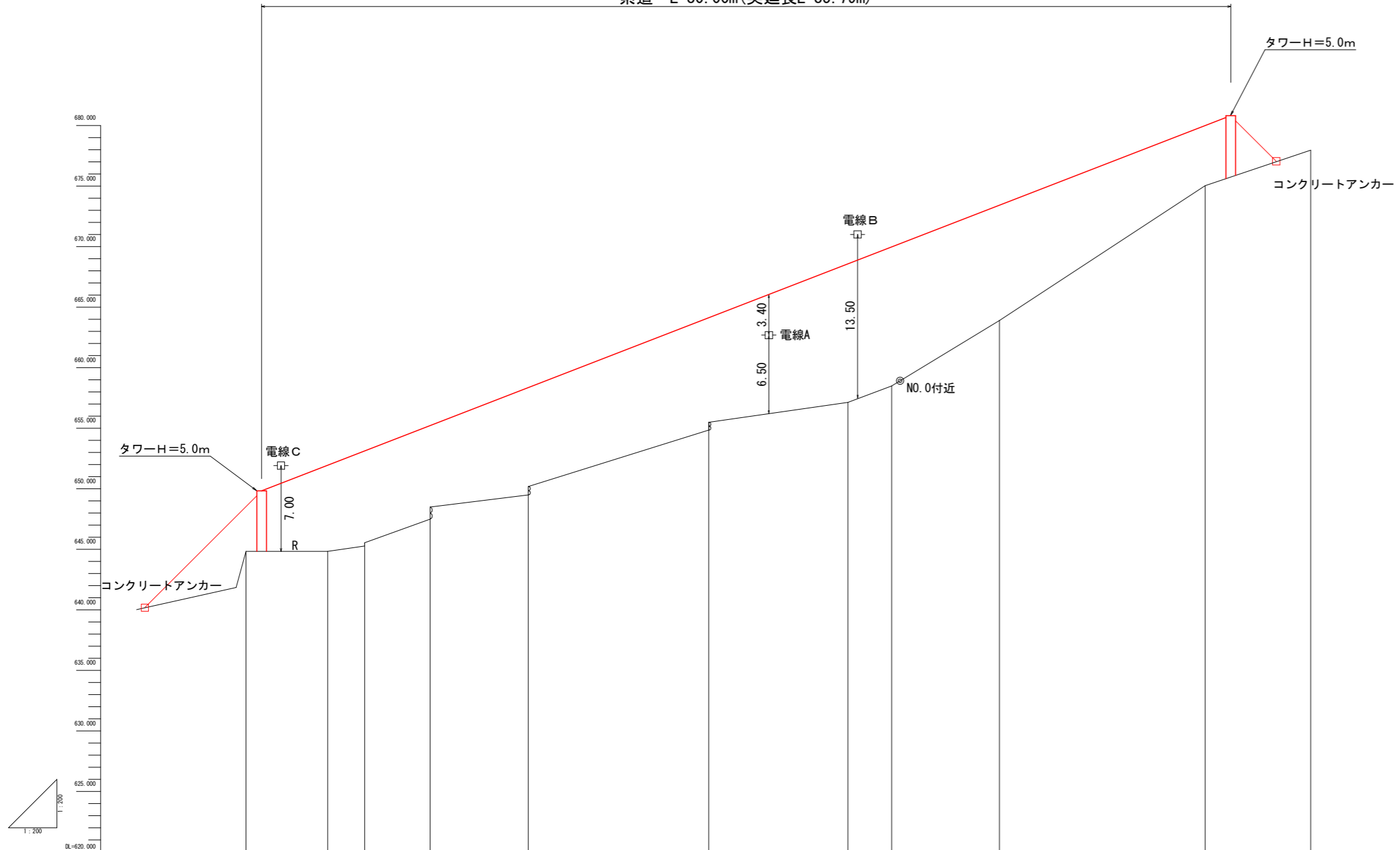


実施設計図面

工事名	R2馬土 大野地すべり づーろ大野 山腹水路工事		
路線名等	大野地すべり防止区域		
工事箇所	美馬郡つるぎ町一字大野		
図面名	仮設計画図		
縮尺	1:500	図面番号	7 / 9
会社名			
事業者名	徳島県西部総合県民局 県土整備部 (美馬)		

縦断図 索道 NO. 1

索道 L=80.00m(実延長L=85.79m)

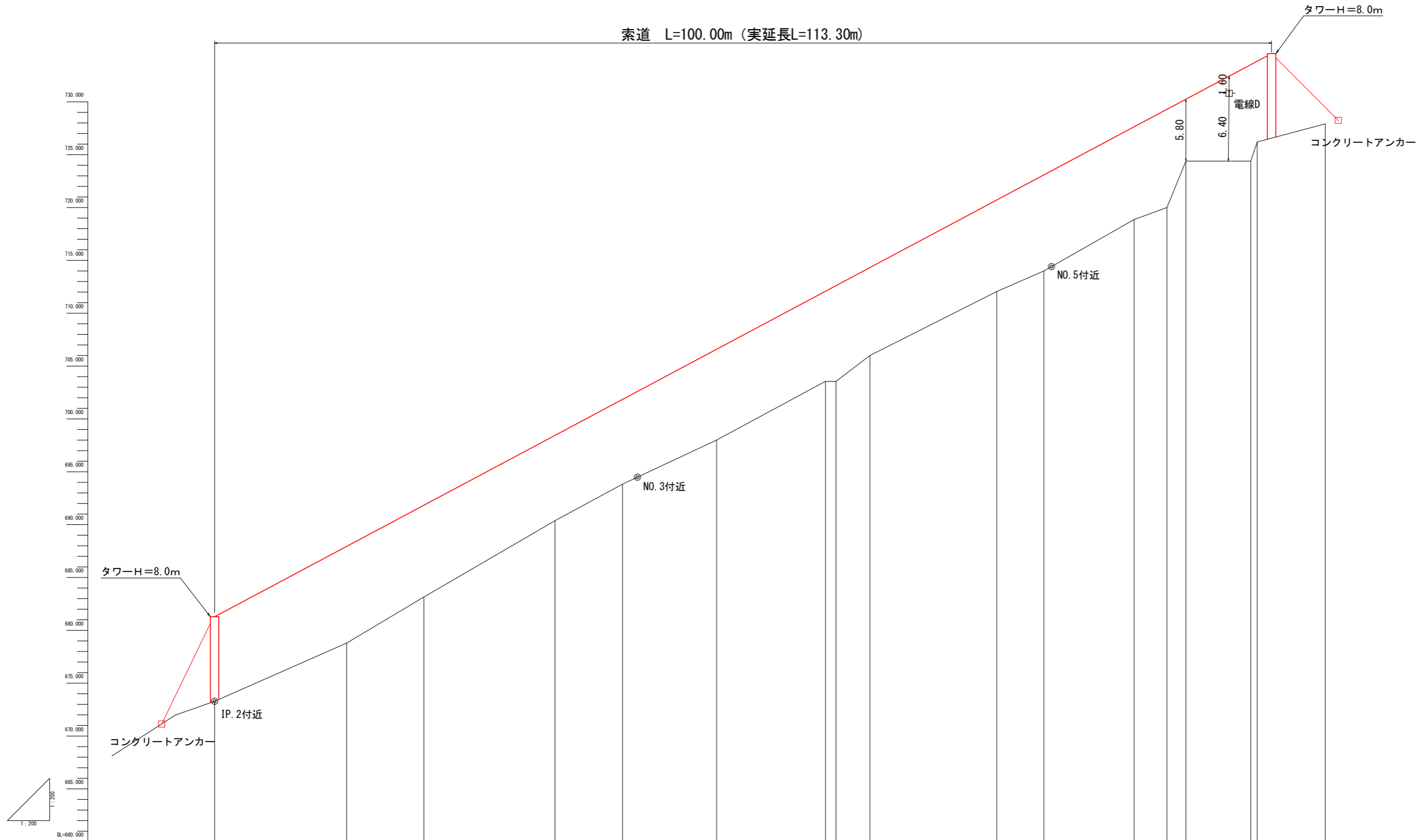


地盤高		644.830		644.830		645.200 645.150		647.500 646.150		649.500 648.150		654.850 655.500		657.140 658.500		663.900		675.000		677.977		
追加距離		0.000		6.750		9.800		15.200		22.300		38.200		49.700		51.300		62.200		79.100		87.900
単距離		0.000		6.750		3.050		5.400		8.100		14.900		11.500		3.600		8.900		16.800		8.720
測点番号																						

実施設計図面		索道NO.1	
工事名	R2馬土 大野地すべり っ・一字大野 山腹水路工事		
路線名等	大野地すべり防止区域		
工事箇所	美馬郡つるぎ町一字大野		
図面名	索道仮設縦断図 (1/3)		
縮尺	図示	図面番号	8 / 9
会社名			
事業者名	徳島県西部総合県民局 県土整備部(美馬)		

縦断図 索道 NO. 2

索道 L=100.00m (実延長L=113.30m)



地盤高	673.300	678.800	683.100	690.300	693.940	698.000	703.960	703.960	706.000	712.050	714.000	718.800	720.000	724.400	724.000	726.200	727.920
追加距離	0.000	12.500	19.800	32.200	38.600	47.500	57.800	58.800	62.000	74.000	78.450	87.000	95.100	91.800	88.000	86.640	105.000
単距離	0.000	12.500	7.300	12.400	6.400	8.900	10.300	1.000	3.200	12.000	4.450	8.550	3.100	1.700	6.140	0.610	6.440
測点番号																	

実施設計図面		索道NO. 2
工事名	R2馬土 大野地すべり っ・一字大野 山腹水路工事	
路線名等	大野地すべり防止区域	
工事箇所	美馬郡つるぎ町一字大野	
図面名	索道仮設縦断図 (2/3)	
縮尺	図示	図面番号 9 / 9
会社名		
事業者名	徳島県西部総合県民局 県土整備部 (美馬)	